

# GUIA DE L'ALUMNAT

1R

## CURS 2023-2024

INSTITUT ELS ROURES  
C/JOAN CARDONA S/N  
CP 08319 DOSRIS



NOM:

# ÍNDEX

• Benvinguts i benvingudes a l'Institut els Roures	3
• Aquests són els nostres trets d'identitat	4
• Calendari escolar	5
• Espais	6
• Així ens organitzem	7
• Professorat	8
• Aquests són els teus drets i deures	9
• Protocol de sortides i activitats	11
• Armariets	12
• Entrades i sortides	12
• Assistència i puntualitat	13
• Material inici de curs	13
• Recomanacions acadèmiques	14
• Recomanacions d'aula	16
• Esbarjo i esmorzar	17
• Ús dels lavabos	18
• Mediació	19
• Conductes perjudicials per a la convivència	21
• Els recursos digitals al centre	24
• Normes d'ús dels recursos digitals	25
• Protocol d'ús inadequat dels aparells electrònics	26
• No a l'assetjament escolar	29
• Com es farà l'avaluació	30
• Tutor/a i orientadora	31
• El gust per la lectura	32

# BENVINGUDES I BENVINGUTS A L'INSTITUT ELS ROURES

En nom de tot l'equip de professors i professores del centre et volem donar la benvinguda a l'Institut Els Roures de Dosrius.

Ens esperen uns anys de convivència i de treball conjunt. Desitgem que et sentis molt a gust entre nosaltres i que els anys que passis al centre et serveixin per a tenir una formació sòlida a nivell acadèmic, carregada de valors positius. D'això en diem una formació integral.

Et presentem aquesta publicació, la "Guia de l'alumnat", que recull aspectes que volen orientar la teva activitat educativa dins el centre. El nostre objectiu és el de crear un marc de bona convivència i confiança mútua entre alumnes, professorat i famílies.

Et desitgem un molt bon curs!

L'equip docent de l'Institut Els Roures

## AQUESTS SÓN ELS NOSTRES TRES D'IDENTITAT

Som un centre públic, plural, participatiu i arrelat al nostre entorn: Dosrius.

Considerem que la tasca educativa ha de ser un treball d'equip, basat en el funcionament democràtic, dialogant i responsable de tots els sectors implicats: alumnes, famílies, professorat i personal d'administració i serveis.

Fomentem l'educació activa basada en la creativitat, la iniciativa i la reflexió crítica, partint dels coneixements previs i el bagatge cultural i personal dels nostres alumnes.

Tot el que es fa al centre té com a objectiu oferir a l'alumnat l'oportunitat de créixer i madurar d'una manera lliure i autònoma, a nivell humà i social, de manera física i intel·lectual.

- Eduquem per a viure en una societat plural, potenciant valors com la solidaritat, la convivència, el diàleg i el respecte pel medi ambient.
- Oferim un ensenyament igualitari per a nois i noies, i treballem per la superació dels estereotips i dels mites sobre el paper de l'home i la dona en les activitats humanes, amb la coeducació com a eix vertebrador.
- Fomentem l'adquisició d'hàbits com a mitjà per a la formació integral dels alumnes, especialment aquells que afavoreixen la salut, l'autonomia personal, la convivència i l'esforç.
- El centre es mostra obert a la coordinació amb entitats, institucions i professionals de l'entorn, per a mantenir contacte amb la realitat més propera i poder participar en aquells esdeveniments importants de la nostra població.
- Treballem per a la igualtat d'oportunitats. Orientem el futur dels alumnes buscant el seu èxit personal, social, acadèmic i professional.
- La llengua vehicular d'aprenentatge del centre i de comunicació amb les famílies és el català. Valorem molt positivament l'aprenentatge del castellà i impulsem l'ús de l'anglès com a llengua de comunicació en altres matèries. El francès és la nostra segona llengua estrangera.

# CALENDARI ESCOLAR

Institut Els Roures

Calendari curs 2023-24

SETEMBRE						
Di	Dt	Dc	Dj	Dv	Ds	Dg
			1	2	3	
4	5	6	7	8	9	10
11	12	13	14	15	16	17
18	19	20	21	22	23	24
25	26	27	28	29	30	

OCTUBRE						
Di	Dt	Dc	Dj	Dv	Ds	Dg
						1
2	3	4	5	6	7	8
9	10	11	12	13	14	15
16	17	18	19	20	21	22
23	24	25	26	27	28	29
30	31					

NOVEMBRE						
Di	Dt	Dc	Dj	Dv	Ds	Dg
		1	2	3	4	5
6	7	8	9	10	11	12
13	14	15	16	17	18	19
20	21	22	23	24	25	26
27	28	29	30			

DESEMBRE						
Di	Dt	Dc	Dj	Dv	Ds	Dg
				1	2	3
4	5	6	7	8	9	10
11	12	13	14	15	16	17
18	19	20	21	22	23	24
25	26	27	28	29	30	31

GENER						
Di	Dt	Dc	Dj	Dv	Ds	Dg
1	2	3	4	5	6	7
8	9	10	11	12	13	14
15	16	17	18	19	20	21
22	23	24	25	26	27	28
29	30	31				

FEBRER						
Di	Dt	Dc	Dj	Dv	Ds	Dg
			1	2	3	4
5	6	7	8	9	10	11
12	13	14	15	16	17	18
19	20	21	22	23	24	25
26	27	28	29			

MARÇ						
Di	Dt	Dc	Dj	Dv	Ds	Dg
				1	2	3
4	5	6	7	8	9	10
11	12	13	14	15	16	17
18	19	20	21	22	23	24
25	26	27	28	29	30	31

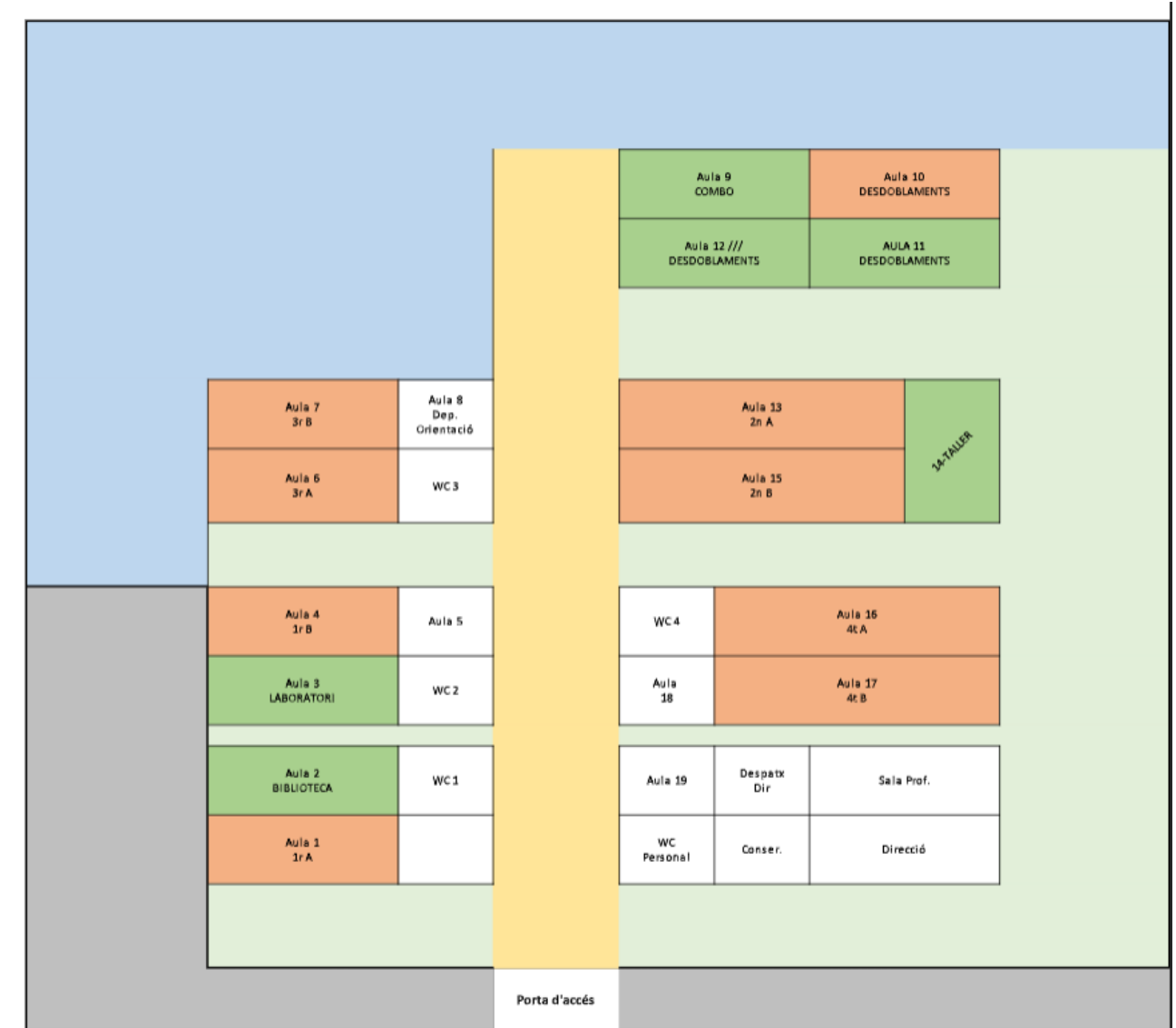
ABRIL						
Di	Dt	Dc	Dj	Dv	Ds	Dg
1	2	3	4	5	6	7
8	9	10	11	12	13	14
15	16	17	18	19	20	21
22	23	24	25	26	27	28
29	30					

MAIG						
Di	Dt	Dc	Dj	Dv	Ds	Dg
		1	2	3	4	5
6	7	8	9	10	11	12
13	14	15	16	17	18	19
20	21	22	23	24	25	26
27	28	29	30	31		

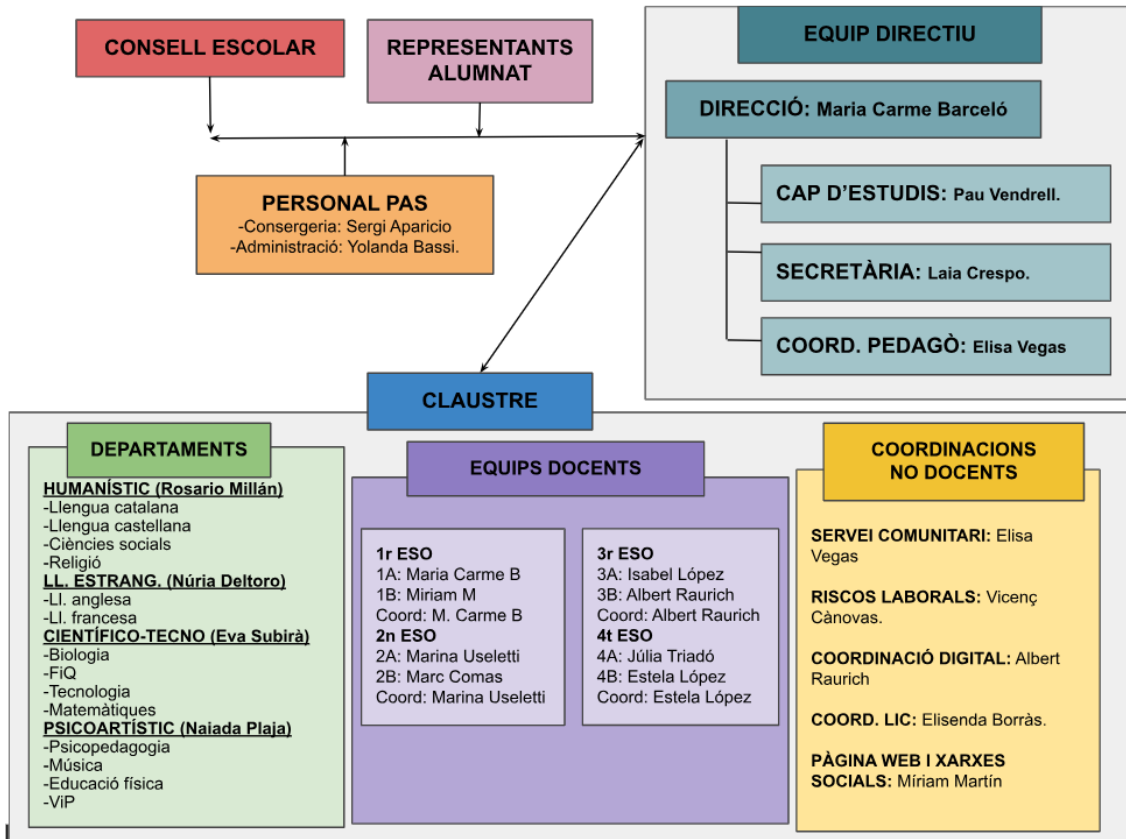
JUNY						
Di	Dt	Dc	Dj	Dv	Ds	Dg
					1	2
3	4	5	6	7	8	9
10	11	12	13	14	15	16
17	18	19	20	21	22	23
24	25	26	27	28	29	30

<b>DIES DE LLIURE DISPOSICIÓ:</b>	13 d'octubre, 7 de desembre de 2023, 12 de febrer i 19 d'abril de 2024.
<b>VACANCES DE NADAL:</b>	Del 21 de desembre de 2023 al 7 de gener de 2024.
<b>VACANCES SETMANA SANTA:</b>	Del 23 de març a l'1 d'abril de 2024.
<b>FESTES LOCALS:</b>	1 de setembre de 2023, 20 de maig i 30 d'agost de 2024.
<b>INICI I FI DE CURS:</b>	7 de setembre de 2023 i 21 de juny de 2024.
<b>JORNADA CONTINUADA:</b>	El 20 de desembre i del 5 al 21 de juny de 2024.
<b>FESTES LABORALS:</b>	11 de setembre, 12 d'octubre, 1 de novembre, 6 i 8 de desembre de 2023 i 1 de maig i 24 de juny de 2024.

# ESP AIS



# ORGANIGRAMA



# PROFESSORAT 1r ESO

<b>MATÈRIA</b>	<b>1r A</b>	<b>1r B</b>
TUTORIA	Carme Barceló	Míriam Martín
ORIENTADORA	Laia Peña	
TG BIO/GEO/TECNO	Laia Crespo / Eva Subirà	Elisa Vegas / Eva Subirà
ViP	Míriam Martín	
MÚSICA	Alba Atcher	
EDUCACIÓ FÍSICA	Vicenç Cánovas	
RELIGIÓ	Estanis Fors	
SOCIALS	Grup 1: Núria Deltoro / Grup 2: Elisenda Borràs / Grup 3: Marina Useleti	
CATALÀ	Grups 1 i 2: Carme Barceló / Grup 3: Laia Peña	
CASTELLÀ	Grups 1, 2 i 3: Rosario Millán	
ANGLÈS	Grups 1, 2: Núria Deltoro i Grup 3: Marina Useleti	
MATEMÀTIQUES	Grups 1, 2 i 3: Ferran Peralba	
GUST PER LA LECTURA	Carme Barceló	Rosario Millán
TÈCNIQUES D'ESTUDI	Laia Peña/Naiada Peña	Laia Peña/Elisa Vegas
FRANCÈS	Gisela Mir	
ROBÒTICA	Albert Raurich	



# AQUESTS SÓN ELS TEUS DRETS I DEURES

Els teus drets i els deures estan regulats pel Decret 279/2006 de 4 de juliol. Són aquests:

## *DRETS:*

1. A la formació.
2. A la valoració objectiva del rendiment escolar.
3. Al respecte de les pròpies conviccions.
4. A la integritat i la dignitat personal.
5. A la participació.
6. De reunió i associació.
7. D'informació.
8. A la llibertat d'expressió.
9. A l'orientació escolar, formativa i professional.
10. A la igualtat d'oportunitats.
11. A la protecció social.
12. A la protecció dels drets de l'alumnat.

## *DEURES:*

1. L'estudi constitueix un deure bàsic dels alumnes.
2. El deure bàsic de l'estudi s'estén a les obligacions següents:
  - assistir a classe i participar en les activitats
  - respectar els horaris aprovats
  - seguir les orientacions del professorat respecte a l'aprenentatge
  - respectar l'exercici del dret a l'estudi de companys.
3. Respectar les normes de convivència dins el centre docent.

4. El deure de respecte a les normes de convivència del centre es concreta en les obligacions següents:

- No pertorbar l'activitat normal a les aules.
- Respectar la llibertat de consciència i les conviccions religioses i morals així com la dignitat, la integritat i la intimitat de tots els membres de la comunitat educativa.
- No discriminar cap membre de la comunitat educativa per raó de naixement, raça, sexe o per qualsevol altra circumstància personal o social.
- Respectar el caràcter propi dels centres, quan existeixi.
- Respectar i fer ús correctament dels béns mobles i de les instal·lacions del centre.
- Complir el reglament de règim interior del centre.
- Participar en la vida i funcionament del centre.
- Propiciar un bon ambient i respectar els drets dels altres alumnes al fet que no sigui pertorbada l'activitat normal en les aules.
- Complir la normativa sanitària en tots els seus aspectes.



Font: <https://www.amnistiacatalunya.org/edu/humor/mafalda2/mafalda.dh07.html>

# PROTOCOL DE SORTIDES I ACTIVITATS

- Totes les activitats s'estableixen per criteri dels equips docents, i són els departaments de cada matèria qui fan els suggeriments amb el vistiplau de la direcció.
- Les despeses de les activitats de l'institut queden cobertes a través de la quota de material i d'activitats abonada per la teva família en el moment de formalitzar la MATRÍCULA.
- La teva família haurà de fer efectiu l'import de la quota d'activitats del centre. Els Serveis Socials del poble és qui decideix subvencionar el pagament a famílies que ho necessitin.



Pagaments al mòbil

- Tots els pagaments es realitzen per l'aplicació TPV Escola (quota, sortides, dossiers, armariets, etc). Els vostres pares han rebut un correu amb l'usuari i la contrasenya per poder entrar a l'aplicació.
- També hi aniran trobant totes les autoritzacions que hauran de signar. És molt important que les autoritzacions es signin en el termini establert per poder assistir a les sortides.

# ARMARIETS

Per ser usuari dels armariets cal :

- Fer un únic ingrés en matricular-se per primer cop a l'Institut. La quota d'aquest ingrés variarà segons el curs en què t'hagis matriculat:

- 1r curs de l'ESO 10€
- 2n curs de l'ESO 8€
- 3r curs de l'ESO 6€
- 4t curs de l'ESO 4€

# ENTRADES I SORTIDES

- Les entrades i sortides es faran de forma tranquil·la i ordenada .

- Les portes s'obriran 5 minuts abans de l'horari marc establert al pla anual (de 8.15h a 14:45h)

- Si un dia arribes tard, hauràs de presentar la justificació. Un retard no justificat serà considerat una falta lleu.

- Si has de sortir del centre en horari lectiu cal que t'acompanyi el teu pare, mare o tutor legal o una persona que ells autoritzin prèvia signatura del justificant de sortida de centre.

# ASSISTÈNCIA I PUNTUALITAT

- Si un dia faltes o tens un retard, el professorat ho anotarà al programa informàtic (iEduca), al que tenen accés els teus pares.
- La justificació de les faltes es farà mitjançant el document específic que hauràs de presentar al tutor/a respecte el dia següent a la incorporació al centre.
- Recorda que 5 retards injustificats suposen una incidència greu.

**Educació física:** de manera específica, el fet de no realitzar la classe per raons injustificades comportarà una sanció quan s'acumulin 4 hores mensuals sense realitzar de forma injustificada la classe.



# MATERIAL INICI DE CURS

El primer dia de curs se't farà entrega d'un paquet de material individual. Aquest material està inclòs dins la quota de material que paguen les famílies. Cal que facis un bon ús del teu material i del dels altres, doncs t'ha de durar fins a final de curs.

És important que utilitzis la carpeta classificadora per arxivar totes les fitxes i treballs que vagis fent de manera ordenada. Dins el calaix no poden haver-hi fulls solts, ni tampoc per terra.

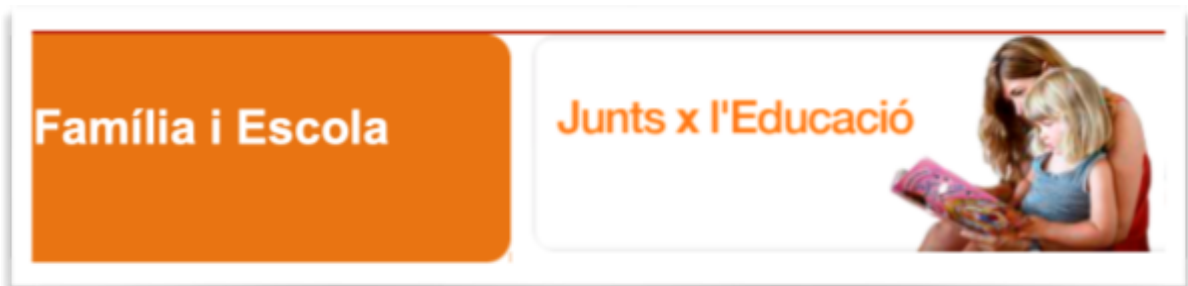
L'educació física és una disciplina que requereix una vestimenta específica. Cal que vinguis amb roba esportiva adequada. El professorat de la matèria us indicarà a principi de curs quines peces de roba són necessàries.

# RECOMANACIONS ACADÈMIQUES

- Participa activament en les activitats de classe, sense distreure't.
- Porta la teva agenda al dia. Anota tot el que sigui important per no oblidar-ho.
- Aprofita el temps de classe. Així tindràs menys feina per fer a casa.
- Lliura els treballs en les condicions i els terminis acordats.
- Dedica cada dia el temps que necessitis per a fer els deures de manera correcta i també per repassar o estudiar. Recorda que és important que siguis constant i no ho deixis tot per l'últim moment.
- Mantenir uns hàbits saludables és rellevant per a tenir un bon rendiment. Has de dormir 8 hores com a mínim, evitar les begudes excitants, no passar gaires hores mirant la televisió i davant l'ordinador.
- Reflexiona també sobre l'espai on acostumes a treballar: hi ha prou llum?, tens tot el material que utilitzaràs a l'abast?, hi ha sorolls que et puguin distreure?
- Cada persona té un estil d'aprenentatge diferent. Cal que trobis quin és el teu per a aprofitar al màxim el temps d'estudi i que els resultats siguin satisfactoris.
- A les tutories es proporcionaran tècniques d'estudi i també pots recórrer a les psicopedagogues del centre en cas que no te'n surtis.
- Per a aprofundir en aquests temes pots ajudar-te també d'alguns recursos com revistes digitals per a joves o adreces d'interès:



- [http:// www.qestudio.com](http://www.qestudio.com)




- Apartat “Educar i créixer en família”, “Hàbits saludables”de: <http://familiaiescola.gencat.cat/ca/educar-creixer-en-familia/habits-saludables/>



- [http://www.xtec.cat/~jcruz/t\\_estudi/](http://www.xtec.cat/~jcruz/t_estudi/)

# RECOMANACIONS D'AULA

- Seu i treu el material quan arribis a l'aula. D'aquesta manera, aprofitaràs millor el temps i no interrompràs el ritme de treball de la resta de companys i companyes.
  - Aixeca la mà per a demanar el torn de paraula i respecta el torn dels companys. Recorda que també els altres tenen dret a expressar-se i que és necessari establir un ordre per tal que hi hagi un bon ambient de classe.
- 
- Expressa't amb correcció i respecte quan et dirigeixis als companys o als professors. És imprescindible tenir cura del nostre vocabulari i de les nostres expressions, ja que és la base d'una bona comunicació.
  - Recull el material i deixa la teva taula i calaix endreçats. Has de col·laborar a mantenir la classe en bones condicions. Tanmateix, així veuràs com l'ordre t'ajuda a organitzar-te millor. Utilitza la carpeta classificadora i les llibretes, treballa per presentar les tasques amb una bona imatge i tingues el calaix endreçat.
  - Puja la cadira al final del dia, això ajudarà a les persones que fan la neteja del centre.
  - Entre classes no et podràs moure del teu lloc. Això evita molts conflictes que es poden generar en l'intercanvi de matèries.
  - Aquest curs esmorzaràs dins de l'aula quan el professorat així ho indiqui, durant els últims 10 minuts de la tercera hora.



# ESBARJO

- Aquest curs esmorzaràs dins de l'aula quan el professorat així ho indiqui, durant els últims 10 minuts de la tercera hora.

- Abans de sortir al pati, hauràs de llençar l'embolcall dels entrepans a la paperera que correspongui de la classe (orgànica, plàstic o paper). D'aquesta manera contribuiràs a que el pati estigui més net i contribuiràs al reciclatge dels residus.



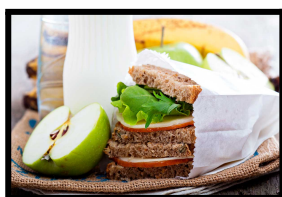
- És important que no utilitzis el paper de plata per embolicar l'entrepà, ja que el procés per fabricar-lo i reciclar-lo és molt contaminant. T'aconsellem que utilitzis el boc and roll o un tupper.



- Per minimitzar la generació de residus, cal que portis una ampolla d'aigua reutilitzable per poder veure si tens set durant les classes o durant l'esmorzar.



- Ens importa molt la teva alimentació, i per això durant l'hora de l'esmorzar vetllarem per explicar la importància d'un esmorzar saludable. T'animem a provar els esmorzars que ens proposaran els alumnes de 3r i a consumir almenys dues peces de fruita al dia.



Entre tots hem de vetllar pel benestar i la higiene en el centre.

# ÚS DELS LAVABOS

Durant les hores de classe podràs anar al lavabo només en cas de necessitat urgent; recomanem que ho facis a l'hora del pati.

- Cal que demanis permís al professorat que es trobi a l'aula, i vagis a buscar la clau del lavabo a la sala de professors. En acabar hauràs de retornar la clau al professorat de guàrdia.
- L'ús del lavabo és individual.
- Per anar al lavabo a l'hora del pati t'hauràs d'adreçar al professorat responsable de la teva zona.



# LA MEDIACIÓ

## Què és la mediació?

La mediació és una actuació educativa. És un mètode que pretén resoldre de forma pacífica determinats conflictes de convivència mitjançant la intervenció de mediadors/res.

## Per què la mediació?

- Perquè molts conflictes són el resultat de malentesos i de la manca de comunicació.
- Perquè quan un company/a expressa com se sent davant una situació o problema, sovint és més fàcil entendre'n la causa o origen.
- Perquè empatitzar amb les emocions de les persones esdevé molt important per a comprendre els altres i també per a ser compresos.
- Perquè l'espai de mediació és una oportunitat per aclarir situacions que no afavoreixen a cap de les persones implicades en el conflicte i per tant, l'objectiu és que tothom hi surti guanyant.

## Quins són els principis de la mediació?

### √ La mediació és voluntària:

Les persones implicades en el conflicte són lliures d'acollir-se o no a la mediació. Només es du a terme quan les persones implicades en un conflicte volen fer-la servir. S'acaba quan una persona vol finalitzar-la.

### √ La mediació és confidencial

Tant els/les mediadors/es com les persones implicades prenen aquest compromís. La persona mediadora i els participants no han de revelar la informació a persones alienes al procés de mediació.

√ **La mediació és imparcial:**

Els mediadors no jutgen, ni donen consells, ni prenen decisions.

√ **La mediació es basa en el respecte mutu.**

Les persones implicades en el problema tenen la mateixa autoritat i les mateixes oportunitats.

Els mediadors i les mediadores faciliten que els implicats i/o les implicades trobin una solució al conflicte respectuosa per totes dues parts.

**Què fa el centre per promoure la mediació?**

L'equip de psicopedagogues del centre gestiona les mediacions realitzades al llarg del curs. Et pots adreçar a alguna de les psicopedagogues per demanar més informació sobre el tema.



# CONDUCTES PERJUDICIALS PER A LA CONVIVÈNCIA



iEduca

## INCIDÈNCIA LLEU

Es considera incidència lleu:

- Llençar objectes (bolígrafs, goma o altres).
- Dirigir-se de forma incorrecta a un company/a de classe tan pel que fa al vocabulari com el to.
- No seguir les instruccions del professorat.
- Reiteració en l'incompliment de les recomanacions d'aula o acadèmiques.
- Menjar xiclet a classe

## Quines conseqüències té?

**Setmanalment arriba un resum de les incidències que els professors anoten a l'leduca (lleus, retards, material, etc...). En el cas de les incidències els pares reben una notificació al moment**

L'acumulació d'incidències lleus té les següents conseqüències:

- Acumulació de 5 incidències lleus equival a una falta greu.

## INCIDÈNCIA GREU

Es consideren incidències greus:

- L'acumulació de faltes injustificades de puntualitat o d'assistència a classe.
- Els actes d'incorrecció o desconsideració amb els altres membres de la comunitat escolar.

- Els actes injustificats que alterin el desenvolupament normal de les activitats del centre.
- Tenir el telèfon mòbil visible dins els centre durant les hores lectives.
- La utilització de jocs, xats, i missatgeria instantània en algun dispositiu electrònic.
- La manipulació dels equips informàtics i/o perifèrics del centre sense autorització.
- Els actes d'indisciplina i les injúries o les ofenses contra membres de la comunitat escolar.
- El deteriorament, causat intencionadament o per negligència o mal ús, de les dependències del centre, del material d'aquest o de la comunitat escolar.
- Qualsevol altra incorrecció que alteri el normal desenvolupament de l'activitat escolar, que no constitueixi falta lleu.
- L'acumulació d'incidents anàlegs als anteriors però de caràcter lleu. (incidència lleu).

### **Quines conseqüències té?**

**Setmanalment arriba un resum de les incidències que els professors anoten a l'leduca (lleus, retards, material, etc...). En el cas de les incidències els pares reben una notificació al moment.**

L'acumulació d'incidències greus té les següents conseqüències:

- Acumulació de 5 incidències greus en un trimestre: comportarà no poder assistir a la sortida o activitat lúdica del trimestre (com per exemple esqujada, port aventura, colònies, etc...)
- Acumulació de 5 incidències greus comportarà un dia de sanció fora del centre
- Acumulació de 15 incidències greus: es considerarà la possibilitat d'obrir expedient disciplinari.

## FALTES GREUMENT PERJUDICIALS PER A LA CONVIVÈNCIA AL CENTRE

Són conductes sancionables com a falta greu segons l'article 37.1. LEC

a) Les injúries, ofenses, agressions físiques, amenaces, vexacions o humiliacions a altres membres de la comunitat educativa, el deteriorament intencionat de llurs pertinences i els actes que atemptin greument contra llur intimitat o llur integritat personal.

b) L'alteració injustificada i greu del desenvolupament normal de les activitats del centre, el deteriorament greu de les dependències o els equipaments del centre, la falsificació o la sostracció de documents i materials acadèmics i la suplantació de personalitat en actes de la vida escolar.

c) Els actes o la possessió de mitjans o substàncies que puguin ésser perjudicials per a la salut, i la incitació a aquests actes.

d) La comissió reiterada d'actes contraris a les normes de convivència del centre.

e) Els actes o les conductes esmentats que impliquin discriminació per raó de gènere, sexe, raça, naixença o qualsevol altra condició personal o social dels afectats s'han de considerar especialment greus.

### Normes d'indumentària al centre

- Dins del centre no es pot portar el cap cobert amb gorra, caputxa ni barret.
- Cal que l'alumnat porti indumentària específica per fer esport a la franja horària de la matèria d'educació física.

# ELS RECURSOS DIGITALS AL CENTRE

El centre ha fet en els darrers anys un gran esforç per aconseguir la digitalització de les aules, les quals disposen de pissares digitals.

Des de totes les matèries es treballa de manera intensiva i sota una Intranet dins el Projecte Google Apps for Education, aprofitant el domini: inselsroures.cat.

El primer curs de l'ESO aprendràs a utilitzar les funcions bàsiques de les eines informàtiques que es fan servir al centre i durant tota l'etapa de l'ESO aniràs ampliant el coneixement per fer-ne un ús intensiu.

Els recursos i aparells digitals són molt útils però cal fer-ne un ús responsable. Des del centre es vetlla per educar l'alumnat en aquest ús reposable.

Si ho necessites, aquí trobaràs més informació:

<https://canalsalut.gencat.cat/ca/vida-saludable/us-responsable-de-noves-tecnologies/>





# NORMES D'ÚS DELS RECURSOS DIGITALS AL CENTRE

El Departament d'Educació otorga a l'alumnat un ordinador portàtil d'ús personal. Cal tenir en compte que:

- Si es trenca o es genera desperfecte cal que la família compri el model original.
- Si alguns dels seus elements de hardware es veuen alterats, en mal ús i/o defectuós, no es podrà realitzar la devolució de la cessió de l'ordinador i s'haurà de pagar un equip d'ordinador nou.
- Si es perd el carregador la família n'haurà de comprar un de nou
- Els ordinadors de l'alumnat cedits pel Departament d'Educació i pel centre són d'ús exclusiu pedagògic, se n'exclou l'ús recreatiu i d'altres usos, amb independència de si el dispositiu està al centre o fora del centre.
- El dispositiu podrà ser usat, amb la mateixa finalitat fora del curs escolar.
- No podràs fer ús de programari de jocs, xat, missatgeria instantània, música ni qualsevol altre no autoritzat expressament pel/per la professor/la, ni l'ús de fons d'escriptori inadequats.

Els portàtils d'ús personal no podran ser usats a les classes ni als passadissos sense l'autorització del professorat.

Has de tenir en compte que el portàtil podrà ser revisat pel coordinador TAC i per qualsevol professor que tingui indicis que no n'estàs fent un bon ús. Per aquest motiu et recomanem que no arxivis fotografies o altre material de caràcter personal.

En cap cas els alumnes manipularan els equips informàtics del centre i/o els seus perifèrics ni canviaran la seva configuració. Els desperfectes ocasionats per la utilització indeguda seran considerats falta greu i per tant, els responsables hauran d'assumir les despeses econòmiques que se'n derivin.

Disposaràs del teu propi correu dins del domini *inselsroures.cat*, que per temes de seguretat serà el vehicle de comunicació digital directa prioritari amb el professorat, conjuntament amb altres recursos com el Moodle, site, classroom o els blocs propis dels professors/es.

## PROTOCOL D'ÚS INADEQUAT D'APARELLS ELECTRÒNICS

- Està totalment prohibit registrar sons, vídeos o fer fotografies, fora de les activitats guiades pel professorat que així ho requereixin. Les manques de respecte provocades per possibles enregistraments de sons, vídeos, fotografies o similars amb algun dispositiu seran sancionades de manera rigorosa i sotmeses a la legalitat vigent. Cal ser molt conscient que qualsevol membre de la comunitat educativa (professorat, alumnes, personal PAS, pares...) pot prendre les mesures legals oportunes en el cas que es vulneri la seva imatge.
- En cas de fer un ús indegut d'un aparell electrònic, el professorat te'l demanarà, prèviament desconnectat. Es trucarà els teus pares per informar-los del fet i per a que sàpiguen quan poden passar a recollir-lo.
- L'aparell serà custodiat per l'Equip Directiu i lliurat als teus pares.

Sota aquesta consigna, es notificaran com incidència greu:

1. Manipulació a nivell de hardware del dispositiu.
2. Manipulació a nivell de software i programari intern propi sense consentiment del coordinador digital i/o direcció.
3. Ús recreatiu en hores lectives.
4. D'acord amb anteriors punts de les NOFC que regulen el tipus d'incidència, aquestes afecten de la mateixa manera a nivell digital.
5. En cas d'incompliment d'alguna d'aquestes normes es retirarà l'equipament de l'alumne/a durant un mes la primera vegada i de manera definitiva si es repeteix qualsevol tipus d'incompliment d'aquesta normativa. Quan es produeixi aquest fet es procedirà a formatejar de nou el maquinari i es retornarà l'ordinador al seu estat inicial abans de retornar-lo a l'alumne/a.

## Dispositius mòbils

- No pots portar el telèfon mòbil al centre.  
Si un alumne té el mòbil visible:

-Es requisa i s'entrega a direcció. La família l'haurà de venir a buscar.

-Comporta una falta greu

- Si l'alumne/a es nega a entregar el mòbil quan el professorat li requereix serà sancionat amb un dia de no assistència al centre, mitjançant l'acord amb la família.



- Si necessites portar-lo per alguna causa excepcional, a l'entrar al centre (8:15h) l'hauràs de deixar en dipòsit a l'armariet corresponent de la teva tutoria. El podràs recollir a les 14.45h a la teva aula de tutoria



- Les famílies, en qualsevol moment, poden trucar al centre i, en cas de necessitat justificada, tu també pots demanar fer ús del telèfon de l'institut.
- Pel que fa a la sostracció, pèrdua o deteriorament d'aquests dispositius electrònics, l'institut no se'n fa responsable i no iniciarà cap mena de gestió o denúncia davant les autoritats.
- L'alumnat tampoc pot portar rellotges intel·ligents que utilitzin les funcions dels telèfons mòbils (apps, notificacions, etc.) En cas que el portin es procedirà de la mateixa manera que amb els telèfons mòbils.

### Ús del mòbil per part del professorat

El professorat utilitza l'aplicació iEduca per al control de l'assistència dels alumnes i l'enviament d'incidències a les famílies, per fer-ho, poden fer servir el dispositiu mòbil, tauleta o ordinador. També poden utilitzar dispositius mòbils per publicar els deures, activitats o exàmens en els calendaris de cada aula. Per aquest motiu veuràs que fan un ús habitual dins la classe del seu Smartphone com a eina de treball.

# NO A L'ASSETJAMENT ESCOLAR

## **Projecte #Aquíproubullying**

**#aquiproubullying**

El curs 2018-2019 s'inicia al centre el projecte Aquíproubullying. Tots hem de col·laborar perquè no hi hagi assetjament al nostre centre. Hem de promoure el respecte a les diferències entre nosaltres. En conseqüència, es fan activitats a les tutories i diferents xerrades i tallers amb l'objectiu de promoure la convivència, el respecte i l'empatia.

D'altra banda, de manera regular es realitza una anàlisi i un seguiment dels possibles casos d'assetjament.



# COM ES FARÀ L'AVAUACIÓ?

L'avaluació del teu aprenentatge serà contínua i global, de manera que es tindrà en compte especialment el teu progrés en el conjunt d'àrees del currículum.

Es tindrà en compte, a més dels criteris d'avaluació que estableix el currículum (i dels que t'informarà cada professor), el treball fet a classe i l'interès i l'esforç que mostris per millorar.

Si l'equip docent considera que el teu progrés no és l'adequat establirà mesures de reforç que t'ajudin en l'adquisició dels aprenentatges.

L'avaluació serà qualitativa, és a dir que reflectirà el teu grau d'assoliment de les competències de la manera següent:

- No assoliment: **NA**
- Assoliment satisfactori: **AS**
- Assoliment notable: **AN**
- Assoliment excel·lent: **AE**

# EL TUTOR/A I LA ORIENTADORA T'AJUDARAN

- Farà un seguiment acurat del teu procés d'aprenentatge i evolució personal.
- Es coordinarà amb tot el professorat que incideix a la teva aula.
- T'informarà de com ha anat la sessió d'avaluació.
- Comunicarà el resultat de l'avaluació a la teva família.
- Mantindrà una relació suficient i periòdica amb la teva família per informar del teu procés d'aprenentatge i de la teva assistència a les activitats escolars.
- Vetllarà per la convivència del grup d'alumnes de la teva classe i per la participació a les diferents activitats del centre.
- T'orientarà a nivell acadèmic.
- Podrà veure i fer seguiment de les faltes d'assistència, anotacions i comentaris que els professors fan sobre tu a l'aplicació iEduca.

# EL PLAER DE LA LECTURA

Durant el curs 2023-2024 l'impuls a la lectura es durà a terme en una sessió setmanal, amb la pauta dels professors especialistes en llengua per tal de promoure el debat, les tertúlies literàries i el gust per la lectura.

Aprofita aquestes sessions per a gaudir, informar-te, descobrir coses noves... Segur que trobes la lectura més adient en funció dels teus gustos, personalitat o interessos.



*Perquè l'home sigui fort ha de menjar regularment, i perquè sigui savi ha de llegir sempre. **Jeremy Collier***



BON INICI DE  
CURS  
2023-2024!

